



Lasy referencyjne (nieobjęte gospodarowaniem) stanowią reprezentatywne ekosystemy w ramach krajobrazu, które są zachowane w stanie naturalnym. Te fragmenty lasu są wyłączone z pozyskania drewna. Odtwarzane są tu **naturalne stosunki wodne** i bez względu na poziom podtopień pozostawiane bez ingerencji człowieka. Ekosystem poddany jest naturalnym procesom sukcesyjnym w nienaruszonym stanie do naturalnej śmierci i rozkładu drewna.

Zgodnie z zasadami i kryteriami dobrej gospodarki leśnej FSC **dąży się do objęcia 5%** każdego siedliska tą kategorią lasów. W chwili obecnej zaliczono do lasów referencyjnych wszystkie reprezentatywne podmokłe i bagienne siedliska, których udział znacznie przekracza zakładane 5%.

Dla lasów referencyjnych przyjęto następujące zasady weryfikacji i oznaczania:

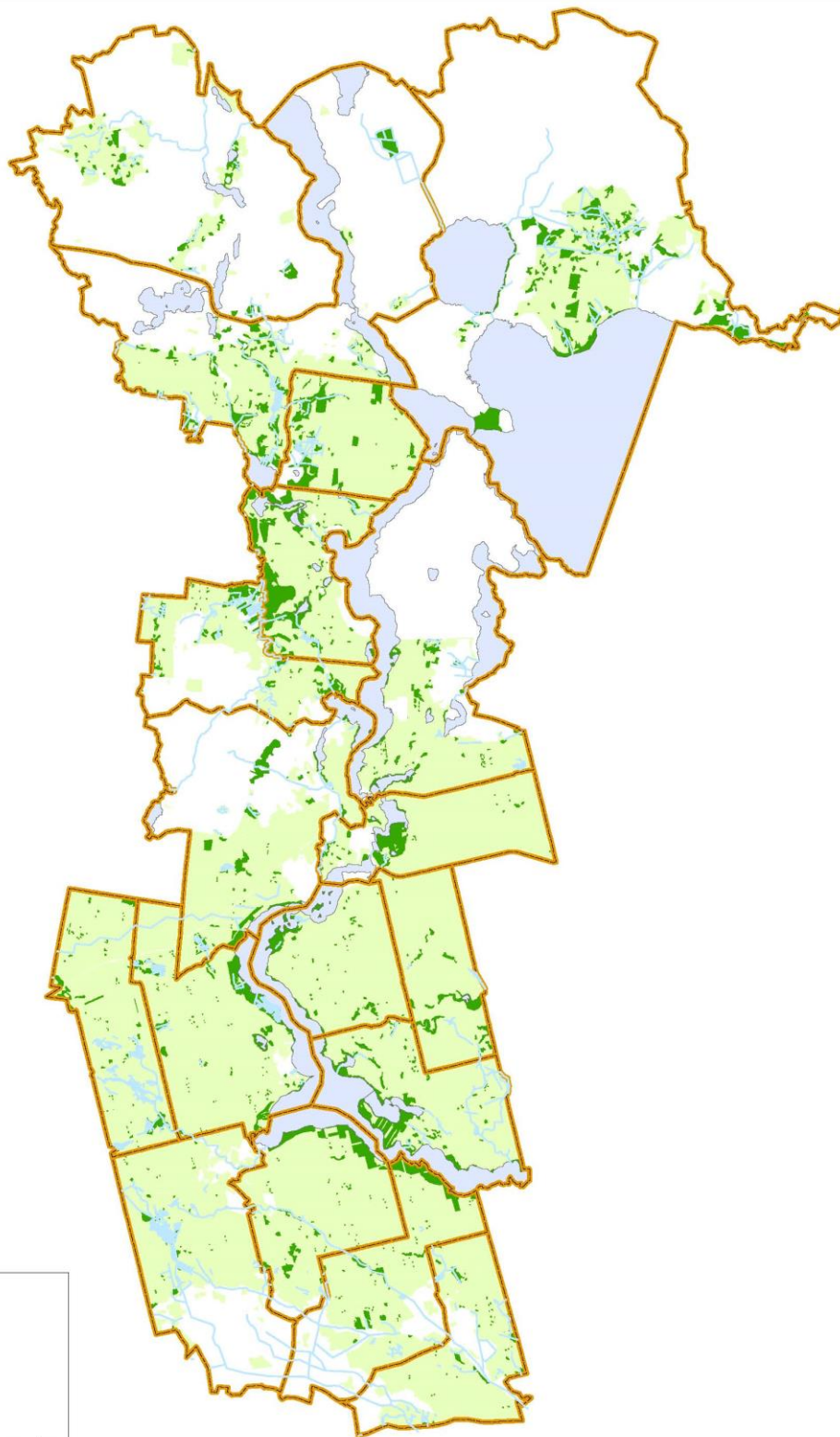
- przyjmują charakter rezerwatów ścisłych,
- od 1 stycznia 2008 roku na wyznaczonych powierzchniach nie było żadnego zabiegu (nawet cięć przygodnych) i zakłada się, że w przyszłości żadnych zabiegów tam nie będzie,
- włączono do lasów referencyjnych kępy pozostawiane na zrębach (jeżeli nie było w nich żadnego zabiegu),
- w przypadku wykonania jakiegokolwiek zabiegu w lasach referencyjnych daną powierzchnię wyłącza się z tej grupy lasów,
- w przypadku stwarzania niebezpieczeństwa dla ludzi lub mienia dopuszcza się ścięcie drzewa niebezpiecznego i pozostawienie na gruncie do rozkładu,
- nowe lasy referencyjne są zgłaszane z podaniem lokalizacji, siedliska i powierzchni na kartach informacji przyrodniczej.

Powierzchnia lasów referencyjnych w Nadleśnictwie Maskulińskie [ha] w 2013 r.


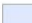
	Bory			Bory mieszane			Lasy mieszane			Lasy		Olsy		Bagna i pow. nieleśna
	Bśw	Bw	Bb	BMśw	BMw	BMb	LMśw	LMw	LMb	Lśw	Lw	OI	OIJ	
Σ	117,35	8,96	150,46	231,14	7,91	178,33	255,26	24,79	616,28	181,63	23,52	326,70	37,00	427,52
Powierzchnia poszczególnych siedliskowych typów lasów [ha]														
Σ	10451,83	49,70	150,54	6781,61	476,52	222,04	4526,24	287,13	722,18	1604,68	51,69	602,32	51,82	
Udział procentowy lasów referencyjnych w poszczególnych STL [%]														
Σ	1,12	18,03	99,95	3,41	1,66	80,31	5,64	8,63	85,34	11,32	45,50	54,24	71,40	



Nadleśnictwo Maskulińskie
Zasięg lasów nieobjętych gospodarowaniem 2013
1:130 000



Legenda

-  Cieki
-  Jeziora
-  Granice leśnictw
-  Tereny leśne
-  Lasy nieobjęte gospodarowaniem



Opracowanie: E. Łopatko